



Продажа

**квартира студия 25кв м**

Краснодар, 40 лет Победы

ул. Кирилла Россинского, стр. 17

💎 **₽ 3 029 000**



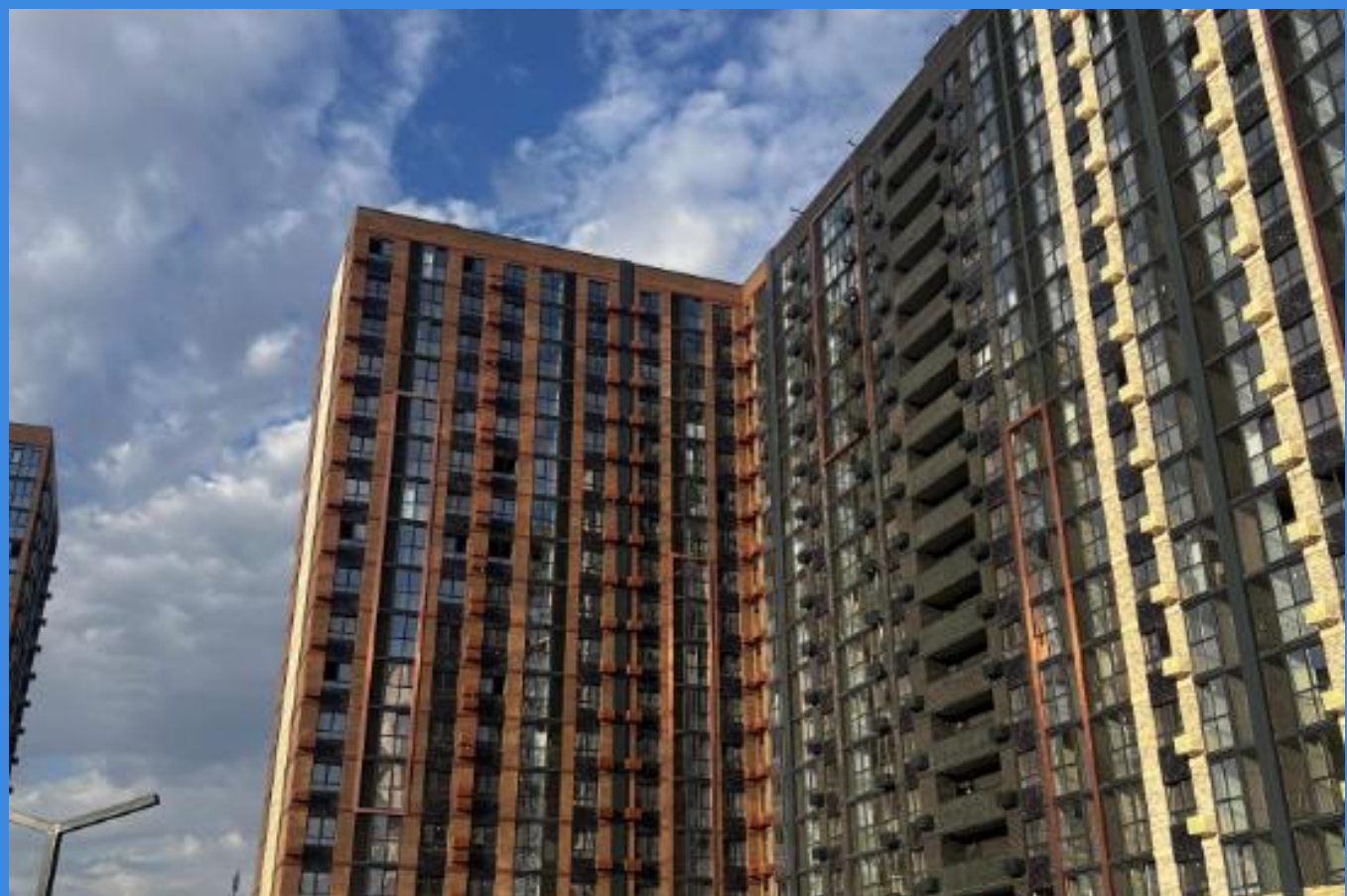
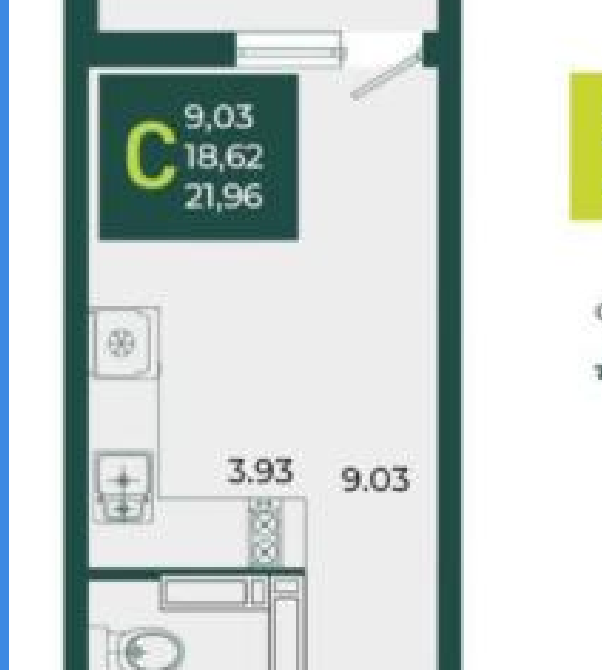


Жилой комплекс включает в себя 18 корпусов переменной этажности: от 18 до 21 этажей. Дом возводится по долговечной монолитной технологии с фасадами из керамического кирпича, с вставками декоративных элементов. В проекте выполнена дизайнерская отделка входных групп, установлены современные скоростные лифты. На первых этажах расположены закрытые боксы для хранения колясок и велосипедов.

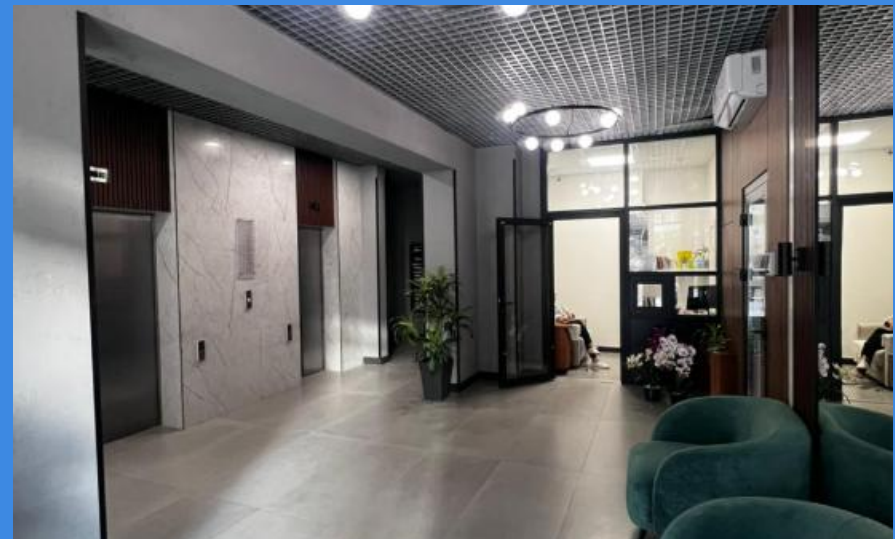
Отделка предчистовая, панорамные окна, высота потолков до 2,94 метра

Парк «Флагманский» площадью 42 000 м2 расположен внутри микрорайона. Жилой комплекс оборудован детскими эко-городками, площадками для групповых занятий, кроссфита, воркаута, уличными тренажерами, велодорожками, памп-треками, футбольным полем, площадкой для выгула собак и амфитеатром для проведения мероприятий. На территории проекта ведётся круглосуточное видеонаблюдение, а также установлены «тревожные» кнопки, в подъездах домов имеется консьерж-сервис и работает частное охранное предприятие. Коммерческие помещения располагаются на первых этажах. В проекте реализованы 4 детских сада и школа на 1 875 мест. Для удобства жителей обустроены парковочные зоны четырёх типов: наземные, подземные, крытые под стилобатом и многоуровневый паркинг.

Проект расположен в районе Прикубанского округа. В шаговой доступности детские сады, школа, магазины, поликлиника, фитнес-клубы, детские секции, развивающие центры, парк «Флагманский» и торгово-развлекательный центр «Любимово». До центра города 20 минут транспортом.







Название ЖК: **Мкр. «Образцово»**

Срок сдачи год: **2024 г.**

Тип дома: **Монолитный**

Стадия строительства: **сдан в эксплуатацию**

Апартаменты: **нет**

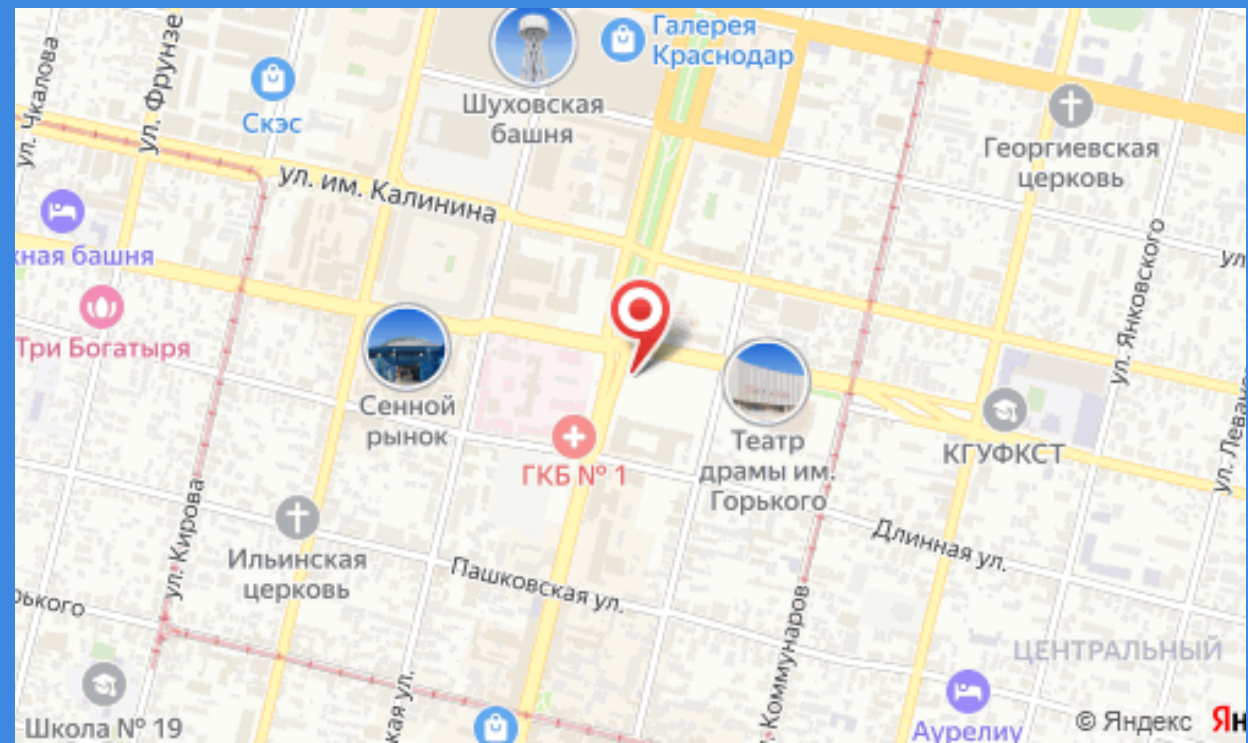
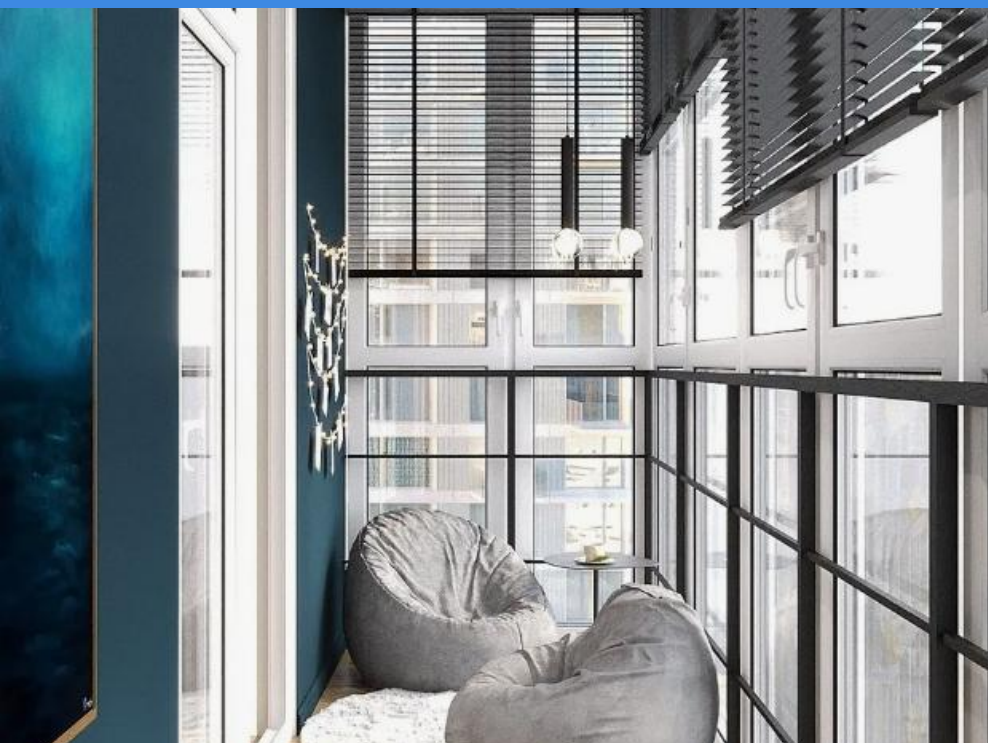
Идентификатор корпуса ЖК: **Дом 17**

Класс жилья: **Комфорт**

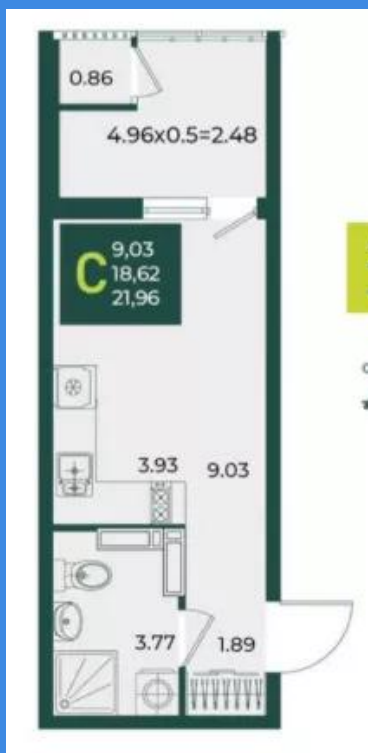
Тип сделки: **переуступка прав**

Срок сдачи квартал: **4**





## Планировки



**Студия, 21.96 м², 3 эт.**

**от ₽ 3 029 000**

Количество комнат	Студия
Общая площадь	21.96 м²
Стоимость за м²	₽ 137 933
Жилая площадь	9.03 м²
Площадь кухни	3.93 м²
Этаж	3
Этажей в доме	18
Тип санузла	Совмещенный

Жилой комплекс включает в себя 18 корпусов переменной этажности: от 18 до 21 этажей. Дом возводится по долговечной монолитной технологии с фасадами из керамического кирпича, с вставками декоративных элементов. В проекте выполнена дизайнерская отделка входных групп, установлены современные скоростные лифты. На первых этажах расположены закрытые боксы для хранения колясок и велосипедов.

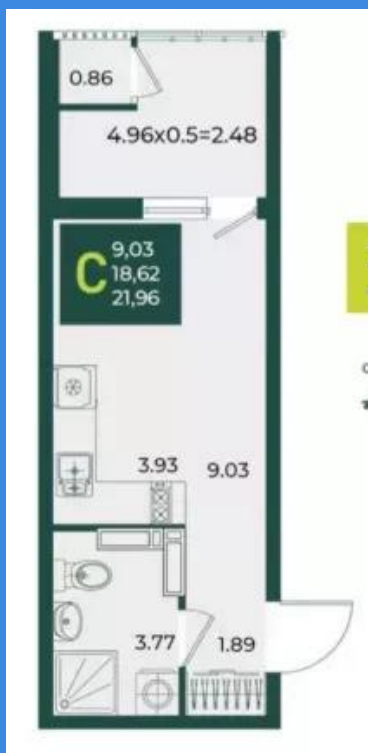
В жилом комплексе предложено множество планировочных решений: от квартир- студий до 2-х комнатных квартир в классических планировках. Сдаются юниты с подчистовой отделкой, панорамными окнами и высотой потолков до 2,94 метра.

Парк «Флагманский» площадью 42 000 м² расположен внутри микрорайона. Жилой комплекс оборудован детскими эко-городками, площадками для групповых занятий, кроссфита, воркаута, уличными тренажерами, велодорожками, памп-треками, футбольным полем, площадкой для выгула собак и амфитеатром для проведения мероприятий. На территории проекта ведётся круглосуточное видеонаблюдение, а также установлены «тревожные» кнопки, в подъездах домов имеется консьерж-сервис и работает частное охранное предприятие. Коммерческие помещения располагаются на первых этажах. В проекте реализованы 4 детских сада и школа на 1 875 мест. Для удобства жителей обустроены парковочные зоны четырёх типов: наземные, подземные, крытые под стилобатом и многоуровневый паркинг.

Проект расположен в районе Прикубанского округа. В шаговой доступности детские сады, школа, магазины, поликлиника, фитнес-клубы, детские секции, развивающие центры, парк «Флагманский» и торгово-развлекательный центр «Любимово». До центра города 20 минут транспортом.



## Планировки



**Студия, 21.96 м², 7 эт.**

**от ₽ 3 080 000**

Количество комнат	Студия
Общая площадь	21.96 м²
Стоимость за м²	₽ 140 255
Жилая площадь	9.03 м²
Площадь кухни	3.93 м²
Этаж	7
Этажей в доме	18
Тип санузла	Совмещенный

Жилой комплекс включает в себя 18 корпусов переменной этажности: от 18 до 21 этажей. Дом возводится по долговечной монолитной технологии с фасадами из керамического кирпича, с вставками декоративных элементов. В проекте выполнена дизайнерская отделка входных групп, установлены современные скоростные лифты. На первых этажах расположены закрытые боксы для хранения колясок и велосипедов.

В жилом комплексе предложено множество планировочных решений: от квартир- студий до 2-х комнатных квартир в классических планировках. Сдаются юниты с подчистовой отделкой, панорамными окнами и высотой потолков до 2,94 метра.

Парк «Флагманский» площадью 42 000 м2 расположен внутри микрорайона. Жилой комплекс оборудован детскими эко-городками, площадками для групповых занятий, кроссфита, воркаута, уличными тренажерами, велодорожками, памп-треками, футбольным полем, площадкой для выгула собак и амфитеатром для проведения мероприятий. На территории проекта ведётся круглосуточное видеонаблюдение, а также установлены «тревожные» кнопки, в подъездах домов имеется консьерж-сервис и работает частное охранное предприятие. Коммерческие помещения располагаются на первых этажах. В проекте реализованы 4 детских сада и школа на 1 875 мест. Для удобства жителей обустроены парковочные зоны четырёх типов: наземные, подземные, крытые под стилобатом и многоуровневый паркинг.

Проект расположен в районе Прикубанского округа. В шаговой доступности детские сады, школа, магазины, поликлиника, фитнес-клубы, детские секции, развивающие центры, парк «Флагманский» и торгово-развлекательный центр «Любимово». До центра города 20 минут транспортом.

## Планировки



**Студия, 21.96 м², 18 эт.**

**от ₽ 3 070 000**

Количество комнат	Студия
Общая площадь	21.96 м²
Стоимость за м²	₽ 139 800
Жилая площадь	9.03 м²
Площадь кухни	3.93 м²
Этаж	18
Этажей в доме	18
Тип санузла	Совмещенный

Жилой комплекс включает в себя 18 корпусов переменной этажности: от 18 до 21 этажей. Дом возводится по долговечной монолитной технологии с фасадами из керамического кирпича, с вставками декоративных элементов. В проекте выполнена дизайнерская отделка входных групп, установлены современные скоростные лифты. На первых этажах расположены закрытые боксы для хранения колясок и велосипедов.

В жилом комплексе предложено множество планировочных решений: от квартир- студий до 2-х комнатных квартир в классических планировках. Сдаются юниты с подчистовой отделкой, панорамными окнами и высотой потолков до 2,94 метра.

Парк «Флагманский» площадью 42 000 м² расположен внутри микрорайона. Жилой комплекс оборудован детскими эко-городками, площадками для групповых занятий, кроссфита, воркаута, уличными тренажерами, велодорожками, памп-треками, футбольным полем, площадкой для выгула собак и амфитеатром для проведения мероприятий. На территории проекта ведётся круглосуточное видеонаблюдение, а также установлены «тревожные» кнопки, в подъездах домов имеется консьерж-сервис и работает частное охранное предприятие. Коммерческие помещения располагаются на первых этажах. В проекте реализованы 4 детских сада и школа на 1 875 мест. Для удобства жителей обустроены парковочные зоны четырёх типов: наземные, подземные, крытые под стилобатом и многоуровневый паркинг.

Проект расположен в районе Прикубанского округа. В шаговой доступности детские сады, школа, магазины, поликлиника, фитнес-клубы, детские секции, развивающие центры, парк «Флагманский» и торгово-развлекательный центр «Любимово». До центра города 20 минут транспортом.

## Планировки



**Студия, 21.96 м², 17 эт.**

**от ₽ 3 079 000**

Количество комнат	Студия
Общая площадь	21.96 м²
Стоимость за м²	₽ 140 209
Жилая площадь	9.03 м²
Площадь кухни	3.93 м²
Этаж	17
Этажей в доме	18
Тип санузла	Совмещенный

Жилой комплекс включает в себя 18 корпусов переменной этажности: от 18 до 21 этажей. Дом возводится по долговечной монолитной технологии с фасадами из керамического кирпича, с вставками декоративных элементов. В проекте выполнена дизайнерская отделка входных групп, установлены современные скоростные лифты. На первых этажах расположены закрытые боксы для хранения колясок и велосипедов.

В жилом комплексе предложено множество планировочных решений: от квартир- студий до 2-х комнатных квартир в классических планировках. Сдаются юниты с подчистовой отделкой, панорамными окнами и высотой потолков до 2,94 метра.

Парк «Флагманский» площадью 42 000 м2 расположен внутри микрорайона. Жилой комплекс оборудован детскими эко-городками, площадками для групповых занятий, кроссфита, воркаута, уличными тренажерами, велодорожками, памп-треками, футбольным полем, площадкой для выгула собак и амфитеатром для проведения мероприятий. На территории проекта ведётся круглосуточное видеонаблюдение, а также установлены «тревожные» кнопки, в подъездах домов имеется консьерж-сервис и работает частное охранное предприятие. Коммерческие помещения располагаются на первых этажах. В проекте реализованы 4 детских сада и школа на 1 875 мест. Для удобства жителей обустроены парковочные зоны четырёх типов: наземные, подземные, крытые под стилобатом и многоуровневый паркинг.

Проект расположен в районе Прикубанского округа. В шаговой доступности детские сады, школа, магазины, поликлиника, фитнес-клубы, детские секции, развивающие центры, парк «Флагманский» и торгово-развлекательный центр «Любимово». До центра города 20 минут транспортом.



## Планировки



**Студия, 21.96 м², 13 эт.**

**от ₽ 3 079 000**

Количество комнат	Студия
Общая площадь	21.96 м²
Стоимость за м²	₽ 140 209
Жилая площадь	9.03 м²
Площадь кухни	3.93 м²
Этаж	13
Этажей в доме	18
Тип санузла	Совмещенный

Жилой комплекс включает в себя 18 корпусов переменной этажности: от 18 до 21 этажей. Дом возводится по долговечной монолитной технологии с фасадами из керамического кирпича, с вставками декоративных элементов. В проекте выполнена дизайнерская отделка входных групп, установлены современные скоростные лифты. На первых этажах расположены закрытые боксы для хранения колясок и велосипедов.

В жилом комплексе предложено множество планировочных решений: от квартир- студий до 2-х комнатных квартир в классических планировках. Сдаются юниты с подчистовой отделкой, панорамными окнами и высотой потолков до 2,94 метра.

Парк «Флагманский» площадью 42 000 м² расположен внутри микрорайона. Жилой комплекс оборудован детскими эко-городками, площадками для групповых занятий, кроссфита, воркаута, уличными тренажерами, велодорожками, памп-треками, футбольным полем, площадкой для выгула собак и амфитеатром для проведения мероприятий. На территории проекта ведётся круглосуточное видеонаблюдение, а также установлены «тревожные» кнопки, в подъездах домов имеется консьерж-сервис и работает частное охранное предприятие. Коммерческие помещения располагаются на первых этажах. В проекте реализованы 4 детских сада и школа на 1 875 мест. Для удобства жителей обустроены парковочные зоны четырёх типов: наземные, подземные, крытые под стилобатом и многоуровневый паркинг.

Проект расположен в районе Прикубанского округа. В шаговой доступности детские сады, школа, магазины, поликлиника, фитнес-клубы, детские секции, развивающие центры, парк «Флагманский» и торгово-развлекательный центр «Любимово». До центра города 20 минут транспортом.

## Планировки



**Студия, 21.96 м², 11 эт.**

**от ₽ 3 029 000**

Количество комнат	Студия
Общая площадь	21.96 м²
Стоимость за м²	₽ 137 933
Жилая площадь	9.03 м²
Площадь кухни	3.93 м²
Этаж	11
Этажей в доме	18
Тип санузла	Совмещенный

Жилой комплекс включает в себя 18 корпусов переменной этажности: от 18 до 21 этажей. Дом возводится по долговечной монолитной технологии с фасадами из керамического кирпича, с вставками декоративных элементов. В проекте выполнена дизайнерская отделка входных групп, установлены современные скоростные лифты. На первых этажах расположены закрытые боксы для хранения колясок и велосипедов.

В жилом комплексе предложено множество планировочных решений: от квартир- студий до 2-х комнатных квартир в классических планировках. Сдаются юниты с подчистовой отделкой, панорамными окнами и высотой потолков до 2,94 метра.

Парк «Флагманский» площадью 42 000 м2 расположен внутри микрорайона. Жилой комплекс оборудован детскими эко-городками, площадками для групповых занятий, кроссфита, воркаута, уличными тренажерами, велодорожками, памп-треками, футбольным полем, площадкой для выгула собак и амфитеатром для проведения мероприятий. На территории проекта ведётся круглосуточное видеонаблюдение, а также установлены «тревожные» кнопки, в подъездах домов имеется консьерж-сервис и работает частное охранное предприятие. Коммерческие помещения располагаются на первых этажах. В проекте реализованы 4 детских сада и школа на 1 875 мест. Для удобства жителей обустроены парковочные зоны четырёх типов: наземные, подземные, крытые под стилобатом и многоуровневый паркинг.

Проект расположен в районе Прикубанского округа. В шаговой доступности детские сады, школа, магазины, поликлиника, фитнес-клубы, детские секции, развивающие центры, парк «Флагманский» и торгово-развлекательный центр «Любимово». До центра города 20 минут транспортом.



## Планировки



**Студия, 21.96 м², 11 эт.**

**от ₽ 3 039 000**

Количество комнат	Студия
Общая площадь	21.96 м²
Стоимость за м²	₽ 138 388
Жилая площадь	9.03 м²
Площадь кухни	3.93 м²
Этаж	11
Этажей в доме	18
Тип санузла	Совмещенный

Жилой комплекс включает в себя 18 корпусов переменной этажности: от 18 до 21 этажей. Дом возводится по долговечной монолитной технологии с фасадами из керамического кирпича, с вставками декоративных элементов. В проекте выполнена дизайнерская отделка входных групп, установлены современные скоростные лифты. На первых этажах расположены закрытые боксы для хранения колясок и велосипедов.

В жилом комплексе предложено множество планировочных решений: от квартир- студий до 2-х комнатных квартир в классических планировках. Сдаются юниты с подчистовой отделкой, панорамными окнами и высотой потолков до 2,94 метра.

Парк «Флагманский» площадью 42 000 м² расположен внутри микрорайона. Жилой комплекс оборудован детскими эко-городками, площадками для групповых занятий, кроссфита, воркаута, уличными тренажерами, велодорожками, памп-треками, футбольным полем, площадкой для выгула собак и амфитеатром для проведения мероприятий. На территории проекта ведётся круглосуточное видеонаблюдение, а также установлены «тревожные» кнопки, в подъездах домов имеется консьерж-сервис и работает частное охранное предприятие. Коммерческие помещения располагаются на первых этажах. В проекте реализованы 4 детских сада и школа на 1 875 мест. Для удобства жителей обустроены парковочные зоны четырёх типов: наземные, подземные, крытые под стилобатом и многоуровневый паркинг.

Проект расположен в районе Прикубанского округа. В шаговой доступности детские сады, школа, магазины, поликлиника, фитнес-клубы, детские секции, развивающие центры, парк «Флагманский» и торгово-развлекательный центр «Любимово». До центра города 20 минут транспортом.