



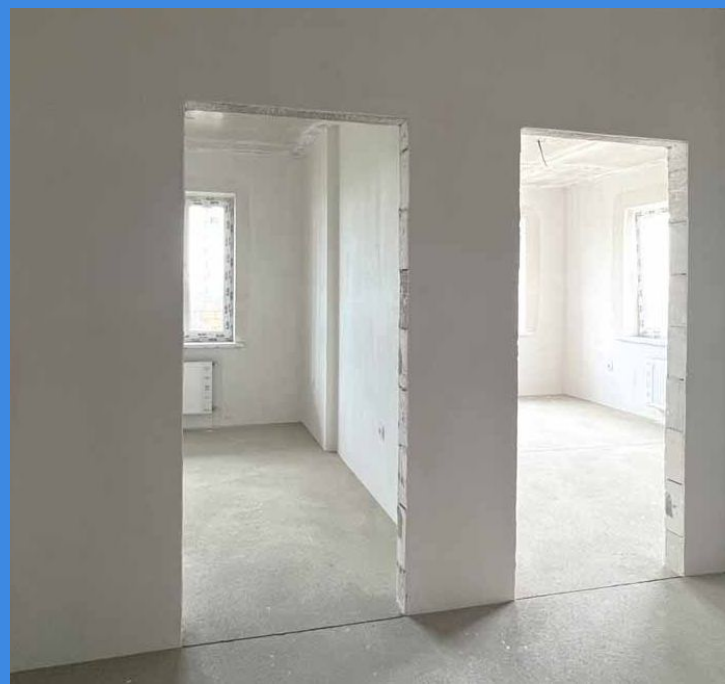
Продажа

**1к квартира**

Краснодар,

ул. Западный Обход, лит. 1

◆ **₽ 4 250 000**



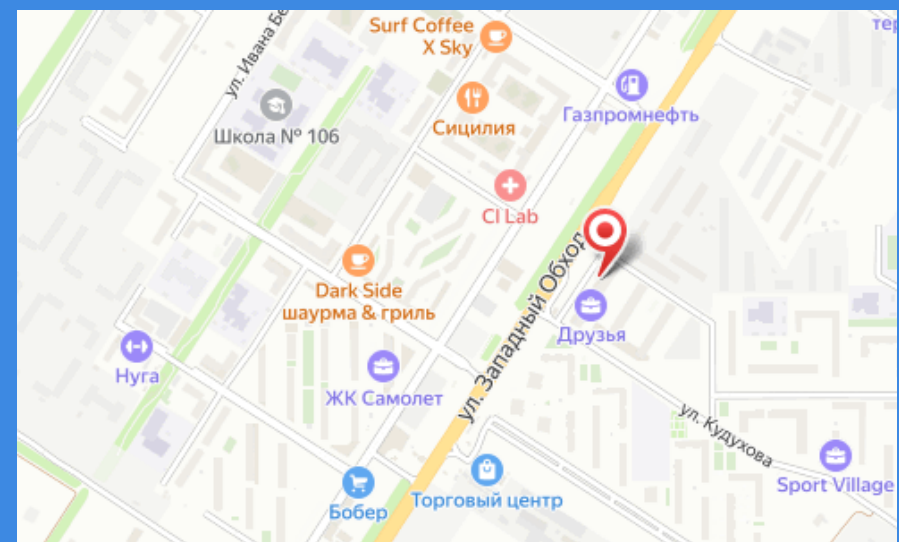


Продаётся квартира от застройщика "Семья" в современном жилом комплексе «Друзья». В лайт - квартале «Друзья» все продумано до мелочей: □ Спокойный двор без машин; □ Бесплатные игровая комната для детей и антикафе для подростков; □ Широкие лоджии до 1,5 метров – дополнительное пространство для жизни; □ Всего 9 этажей, где на первом размещены полезные магазины и творческие студии; □ Парковка для каждой квартиры и места хранения колясок и велосипедов; □ Усиленная шумоизоляция и надежные двери: квартира в 2 раза тише; □ Высокая энергоэффективность дома и энергосберегающее остекление; □ Продуманные планировки, способные меняться вместе с вашим сценарием жизни □ Предчистовая отделка White Box, не требующая дополнительных трат. □ До центра города 24 минуты. До моря 2,5 часа. □ Приближенность к основным транспортным магистралям делает удобным и быстрым перемещение в другие городские зоны. Развитая инфраструктура: 2 школы и 4 детских сада; Гипермаркеты Лента, Магнит и Леруа Мерлен; Продуктовые супермаркеты Пятерочка, Магнит, Перекресток; Торгово - развлекательный центр в 15 минут от дома. Звоните и приобретайте квартиры от СК "Семья" в Краснодаре!

Ипотека подходит



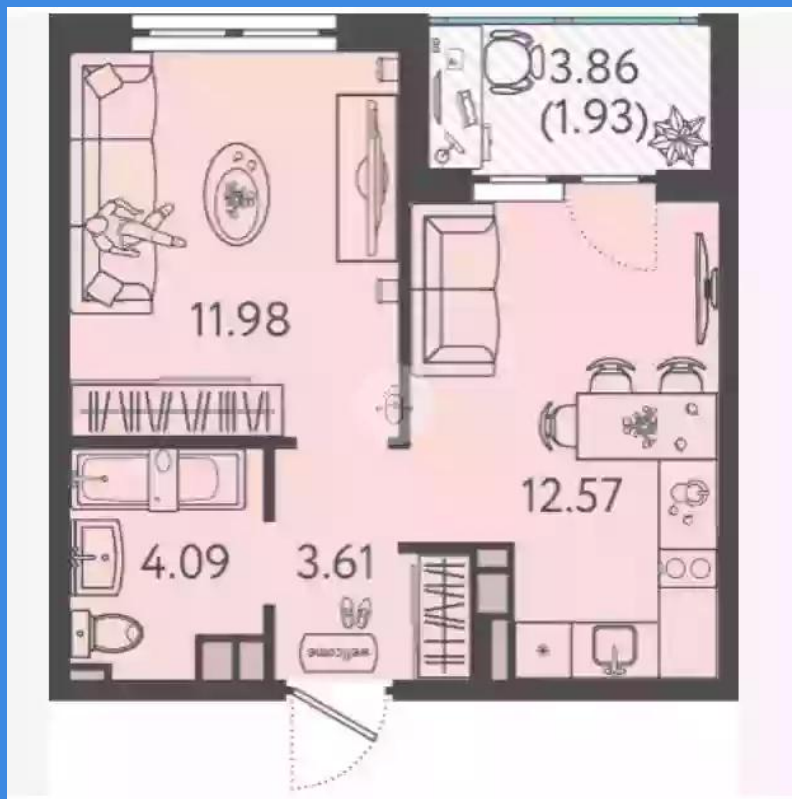




Название ЖК: **ЖК «Друзья»**  
Срок сдачи год: **2024 г.**  
Тип дома: **Монолитный**  
Стадия строительства: **строится**

Идентификатор корпуса ЖК: **Литер 1 (1 этап)**  
Класс жилья: **Комфорт**  
Тип сделки: **переуступка прав**  
Срок сдачи квартал: **3**

## Планировки



**1-к.квартира, 34.18 м², 7 эт.**

**от ₹ 4 250 000**

Количество комнат	1
Общая площадь	34.18 м²
Стоимость за м²	₹ 124 342
Жилая площадь	11.98 м²
Площадь кухни	12.57 м²
Этаж	7
Этажей в доме	9
Тип санузла	Совмещенный
Наличие балкона/лоджии	лоджия

Продаётся квартира от застройщика "Семья" в современном жилом комплексе «Друзья». В лайт - квартале «Друзья» все продумано до мелочей: □ Спокойный двор без машин; □ Бесплатная игровая комната для детей и антикафе для подростков;

Широкие лоджии до 1,5 метров – дополнительное пространство для жизни;

Всего 9 этажей, где на первом размещены полезные магазины и творческие студии;

Парковка для каждой квартиры и места хранения колясок и велосипедов;

Усиленная шумоизоляция и надежные двери: квартира в 2 раза тише;

Высокая энергоэффективность дома и энергосберегающее остекление;

Продуманные планировки, способные меняться вместе с вашим сценарием жизни

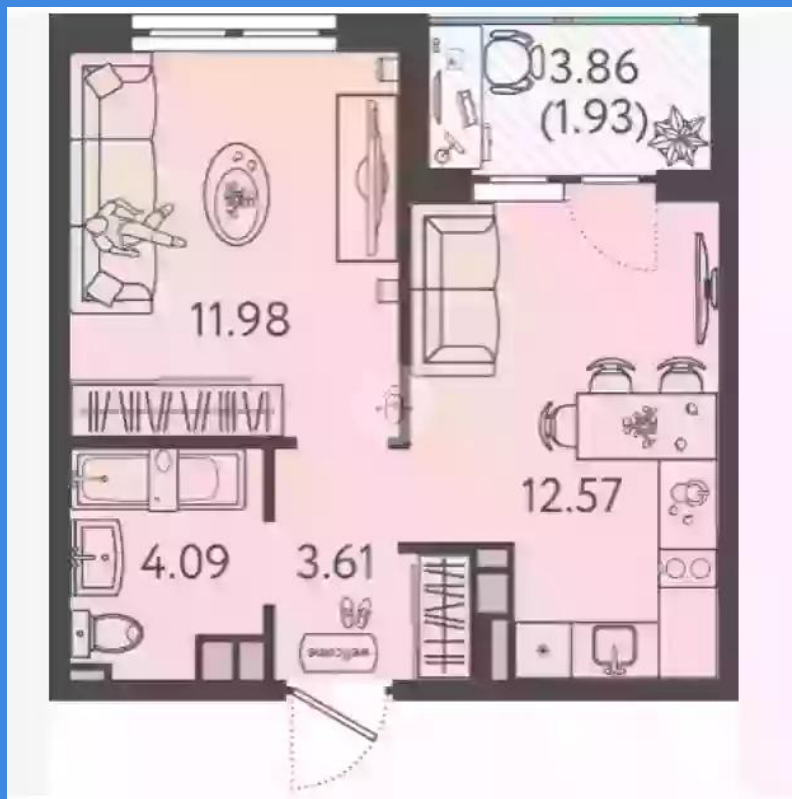
Предчистовая отделка White Box, не требующая дополнительных трат.

До центра города 24 минуты. До моря 2,5 часа.

Приближенность к основным транспортным магистралям делает удобным и быстрым перемещение в другие городские зоны. Развитая инфраструктура: 2 школы и 4 детских сада; Гипермаркеты Лента, Магнит и Леруа Мерлен; Продуктовые супермаркеты Пятерочка, Магнит, Перекресток; Торгово - развлекательный центр в 15 минут от дома. Звоните и приобретайте квартиры от СК "Семья" в Краснодаре!

Ипотека подходит

## Планировки



### 1-к.квартира, 34.18 м², 7 эт.

от **₽ 4 250 000**

Количество комнат	1
Общая площадь	34.18 м²
Стоимость за м²	₽ 124 342
Жилая площадь	11.98 м²
Площадь кухни	12.57 м²
Этаж	7
Этажей в доме	9
Тип санузла	Совмещенный
Наличие балкона/лоджии	лоджия

Продаётся квартира от застройщика "Семья" в современном жилом комплексе «Друзья». В лайт - квартале «Друзья» все продумано до мелочей: □ Спокойный двор без машин; □ Бесплатные игровая комната для детей и антикафе для подростков;

Широкие лоджии до 1,5 метров – дополнительное пространство для жизни;

Всего 9 этажей, где на первом размещены полезные магазины и творческие студии;

Парковка для каждой квартиры и места хранения колясок и велосипедов;

Усиленная шумоизоляция и надежные двери: квартира в 2 раза тише;

Высокая энергоэффективность дома и энергосберегающее остекление;

Продуманные планировки, способные меняться вместе с вашим сценарием жизни

Предчистовая отделка White Box, не требующая дополнительных трат.

До центра города 24 минуты. До моря 2,5 часа.

Приближенность к основным транспортным магистралям делает удобным и быстрым перемещение в другие городские зоны. Развитая инфраструктура: 2 школы и 4 детских сада; Гипермаркеты Лента, Магнит и Леруа Мерлен; Продуктовые супермаркеты Пятерочка, Магнит, Перекресток; Торгово - развлекательный центр в 15 минут от дома. Звоните и приобретайте квартиры от СК "Семья" в Краснодаре!

Ипотека подходит



## Планировки



**1-к.квартира, 34.18 м², 6 эт.**

**от ₹ 4 250 000**

Количество комнат	1
Общая площадь	34.18 м²
Стоимость за м²	₹ 124 342
Жилая площадь	11.98 м²
Площадь кухни	12.57 м²
Этаж	6
Этажей в доме	9
Тип санузла	Совмещенный
Наличие балкона/лоджии	лоджия

Продаётся квартира от застройщика "Семья" в современном жилом комплексе «Друзья». В лайт - квартале «Друзья» все продумано до мелочей: □ Спокойный двор без машин; □ Бесплатная игровая комната для детей и антикафе для подростков;

Широкие лоджии до 1,5 метров – дополнительное пространство для жизни;

Всего 9 этажей, где на первом размещены полезные магазины и творческие студии;

Парковка для каждой квартиры и места хранения колясок и велосипедов;

Усиленная шумоизоляция и надежные двери: квартира в 2 раза тише;

Высокая энергоэффективность дома и энергосберегающее остекление;

Продуманные планировки, способные меняться вместе с вашим сценарием жизни

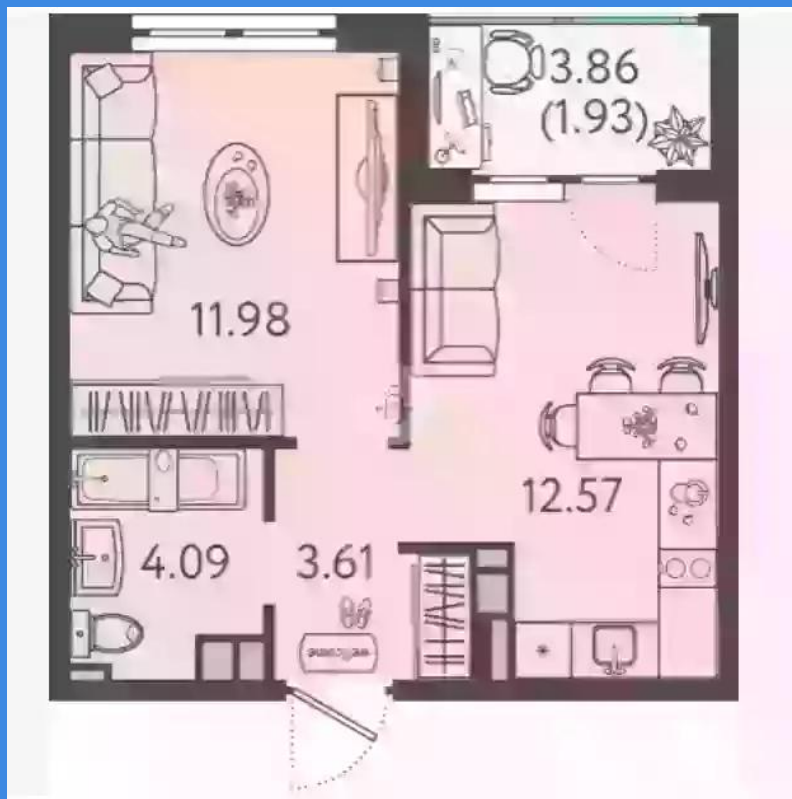
Предчистовая отделка White Box, не требующая дополнительных трат.

До центра города 24 минуты. До моря 2,5 часа.

Приближенность к основным транспортным магистралям делает удобным и быстрым перемещение в другие городские зоны. Развитая инфраструктура: 2 школы и 4 детских сада; Гипермаркеты Лента, Магнит и Леруа Мерлен; Продуктовые супермаркеты Пятерочка, Магнит, Перекресток; Торгово - развлекательный центр в 15 минут от дома. Звоните и приобретайте квартиры от СК "Семья" в Краснодаре!

Ипотека подходит

## Планировки



**1-к.квартира, 34.18 м<sup>2</sup>, 5 эт.**

**от ₹ 4 250 000**

Количество комнат	1
Общая площадь	34.18 м <sup>2</sup>
Стоимость за м <sup>2</sup>	₹ 124 342
Жилая площадь	11.98 м <sup>2</sup>
Площадь кухни	12.57 м <sup>2</sup>
Этаж	5
Этажей в доме	9
Тип санузла	Совмещенный
Наличие балкона/лоджии	лоджия

Продаётся квартира от застройщика "Семья" в современном жилом комплексе «Друзья». В лайт - квартале «Друзья» все продумано до мелочей: □ Спокойный двор без машин; □ Бесплатные игровая комната для детей и антикафе для подростков;

Широкие лоджии до 1,5 метров – дополнительное пространство для жизни;

Всего 9 этажей, где на первом размещены полезные магазины и творческие студии;

Парковка для каждой квартиры и места хранения колясок и велосипедов;

Усиленная шумоизоляция и надежные двери: квартира в 2 раза тише;

Высокая энергоэффективность дома и энергосберегающее остекление;

Продуманные планировки, способные меняться вместе с вашим сценарием жизни

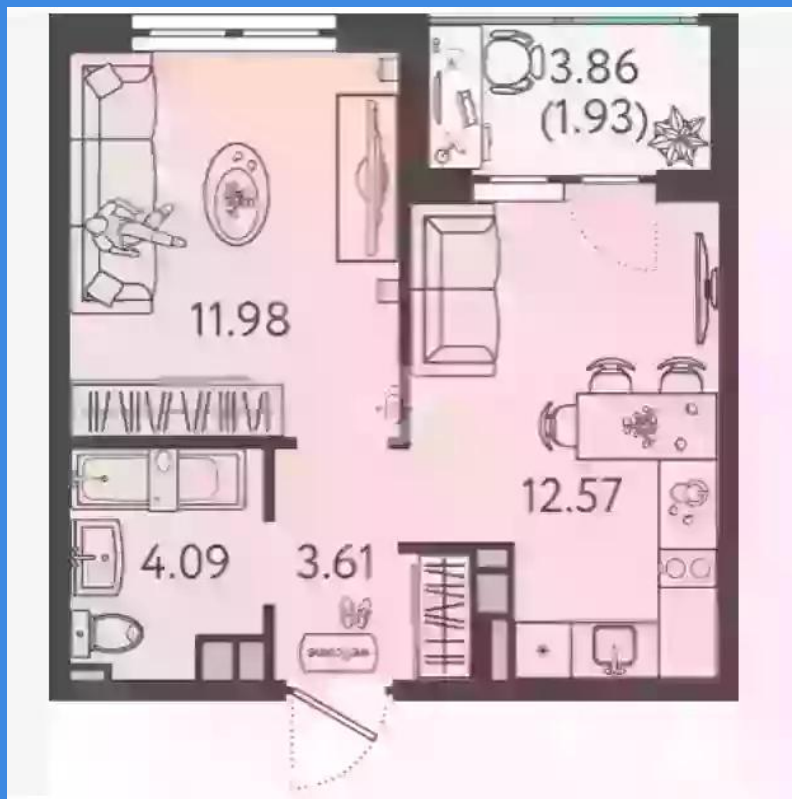
Предчистовая отделка White Box, не требующая дополнительных трат.

До центра города 24 минуты. До моря 2,5 часа.

Приближенность к основным транспортным магистралям делает удобным и быстрым перемещение в другие городские зоны. Развитая инфраструктура: 2 школы и 4 детских сада; Гипермаркеты Лента, Магнит и Леруа Мерлен; Продуктовые супермаркеты Пятерочка, Магнит, Перекресток; Торгово - развлекательный центр в 15 минут от дома. Звоните и приобретайте квартиры от СК "Семья" в Краснодаре!

Ипотека подходит

## Планировки



### 1-к.квартира, 34.18 м², 2 эт.

от **₽ 4 250 000**

Количество комнат	1
Общая площадь	34.18 м²
Стоимость за м²	₽ 124 342
Жилая площадь	11.98 м²
Площадь кухни	12.57 м²
Этаж	2
Этажей в доме	9
Тип санузла	Совмещенный
Наличие балкона/лоджии	лоджия

Продаётся квартира от застройщика "Семья" в современном жилом комплексе «Друзья». В лайт - квартале «Друзья» все продумано до мелочей: □ Спокойный двор без машин; □ Бесплатная игровая комната для детей и антикафе для подростков;

Широкие лоджии до 1,5 метров – дополнительное пространство для жизни;

Всего 9 этажей, где на первом размещены полезные магазины и творческие студии;

Парковка для каждой квартиры и места хранения колясок и велосипедов;

Усиленная шумоизоляция и надежные двери: квартира в 2 раза тише;

Высокая энергоэффективность дома и энергосберегающее остекление;

Продуманные планировки, способные меняться вместе с вашим сценарием жизни

Предчистовая отделка White Box, не требующая дополнительных трат.

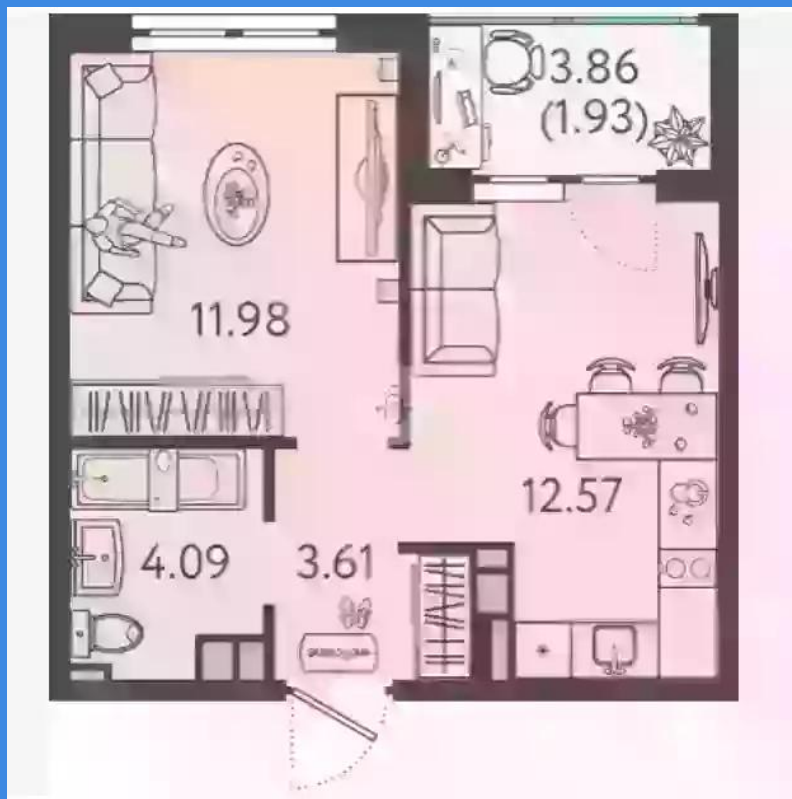
До центра города 24 минуты. До моря 2,5 часа.

Приближенность к основным транспортным магистралям делает удобным и быстрым перемещение в другие городские зоны. Развитая инфраструктура: 2 школы и 4 детских сада; Гипермаркеты Лента, Магнит и Леруа Мерлен; Продуктовые супермаркеты Пятерочка, Магнит, Перекресток; Торгово - развлекательный центр в 15 минут от дома. Звоните и приобретайте квартиры от СК "Семья" в Краснодаре!

Ипотека подходит



## Планировки



**1-к.квартира, 34.18 м<sup>2</sup>, 9 эт.**

**от ₹ 4 250 000**

Количество комнат	1
Общая площадь	34.18 м <sup>2</sup>
Стоимость за м <sup>2</sup>	₹ 124 342
Жилая площадь	11.98 м <sup>2</sup>
Площадь кухни	12.57 м <sup>2</sup>
Этаж	9
Этажей в доме	9
Тип санузла	Совмещенный
Наличие балкона/лоджии	лоджия

Продаётся квартира от застройщика "Семья" в современном жилом комплексе «Друзья». В лайт - квартале «Друзья» все продумано до мелочей: □ Спокойный двор без машин; □ Бесплатные игровая комната для детей и антикафе для подростков;

Широкие лоджии до 1,5 метров – дополнительное пространство для жизни;

Всего 9 этажей, где на первом размещены полезные магазины и творческие студии;

Парковка для каждой квартиры и места хранения колясок и велосипедов;

Усиленная шумоизоляция и надежные двери: квартира в 2 раза тише;

Высокая энергоэффективность дома и энергосберегающее остекление;

Продуманные планировки, способные меняться вместе с вашим сценарием жизни

Предчистовая отделка White Box, не требующая дополнительных трат.

До центра города 24 минуты. До моря 2,5 часа.

Приближенность к основным транспортным магистралям делает удобным и быстрым перемещение в другие городские зоны. Развитая инфраструктура: 2 школы и 4 детских сада; Гипермаркеты Лента, Магнит и Леруа Мерлен; Продуктовые супермаркеты Пятерочка, Магнит, Перекресток; Торгово - развлекательный центр в 15 минут от дома. Звоните и приобретайте квартиры от СК "Семья" в Краснодаре!

Ипотека подходит